

De Camptailer

“De Camptailer is de nieuwste manier van kamperen.”- De Telegraaf

De Camptailer is gemaakt voor mensen die er graag regelmatig op uit trekken, zonder teveel poespas en ingewikkelde voorbereidingen. De Camptailer staat altijd klaar voor vertrek, als je wilt zelfs in de garage want daar past hij dankzij zijn compacte vorm met gemak in (hoogte ca. 195 cm, breedte ca. 160 cm, lengte ca. 310 c.) !



De Camptailer met tent Cabin (standaard)



Al ko koppeling met oplooprem

Een topkeuken

De kampeerder die er met de Camptailer op uit trekt, heeft een prachtige keuken aan boord. Met een 2-pits gascomfoor en een wasbakje met kraan. De watertank en de plek voor de gasfles zijn netjes achter een deurtje weggewerkt. Optioneel kan er een Dometic koelkast worden aangeschaft, die zowel op 12/220 Volt als op gas functioneert. De koelkast is uitneembaar, zodat op de camping aangekomen, deze geen leefruimte in beslag neemt.



2-pits gascomfoor met wasbakje en kraantje



Keuken met vouwbare aflegplank (optie)

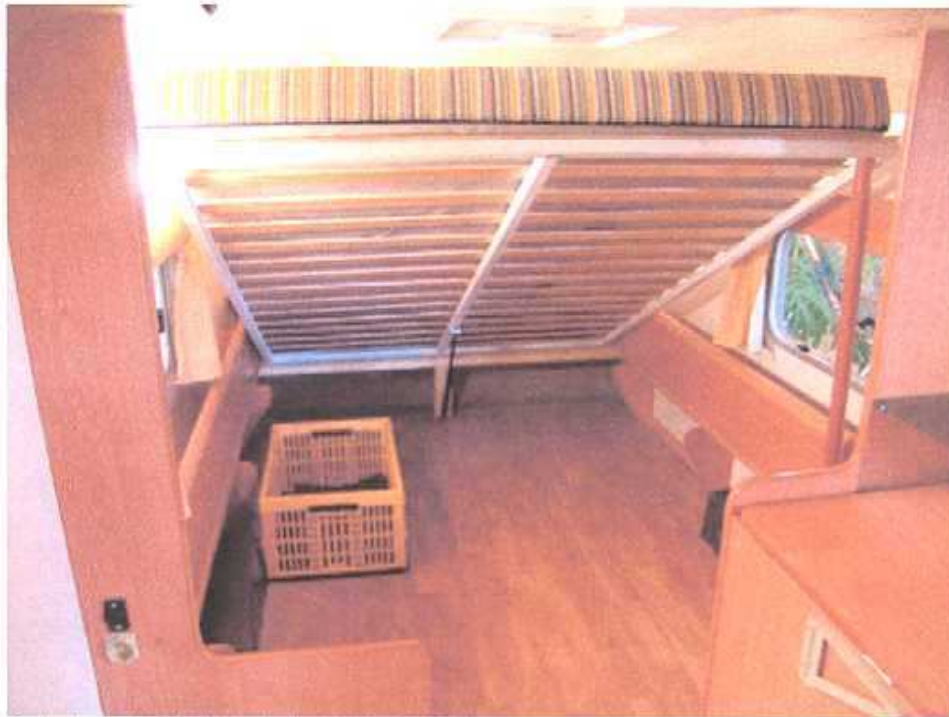
Lekker dromen over je bagageruimte

Slapen doe je op een ruim tweepersoons bed van ca. 195 x 135 cm. Onder het bed bevindt zich een gigantische bagageruimte. Ook aan de zijkanten van het bed kun je één en ander kwijt in de handige bagagecompartimenten.



Het grote bed met bagagecompartimenten aan de zijkanten.

Tegen meerprijs is een opklapbaar lattenbodembed leverbaar met daaronder een grote bagageruimte!



Onder het optionele lattenbodembed bevindt zich een zee aan ruimte voor bagage !
Er is ruimte voor kampeerstoelen, een kampeertafel, vele vouwkraan, etcetera !

De Camptrailer kan worden voorzien van een Tent Cabin die je gemakkelijk en snel aan de deur van de Camptrailer bevestigt. Aan de zijkant van de Camptrailer kan een uit nylon vervaardigde multi-luifel (optie) worden geplaatst.



Links: Camptrailer met Tent Cabin (optie)
Rechts: Camptrailer met multi-luifel (optie)

Enkele Camptrailer features & mogelijkheden:



Links: Dakluik met muskietengaas Rechts: 3 te openen vensters



Links: vensters met rollo's met muskietengaas (optie) Rechts: 220V + 12V aansluiting



Links: Lattenbodembed met daaronder ruimte voor vouwkragen (optie)
Rechts: interieur lampen aan het plafond



Links: plaats voor de gasfles en waterreservoir
Rechts: Vensters met gordijnen en rollo's met verduisteringsfolie

Speelse vormen

De speelse ronde vormen dankt de Camptrailer ondermeer aan haar polyester dak en achterzijde.



Info

Kijk ook eens op www.thewind.nl, het nieuwste product van Abel Tasman Innovations !

Camptrailer € 5.995,-

Inclusief:

- > 750 kg Al-Ko ® as, Al-ko dissel, handrem en koppeling met oplooprem en terugrij-automaat
- > Groot 2-persoons bed (ca. 195 x 135 cm) met daaronder bagageruimte
- > 2-pits gascomfoor met wasbakje en waterresevoir
- > Transformator 220 V -> 12 Volt
- > 220 Volt aansluiting buitenzijde en 220 Volt stopcontact binnenzijde

- > Dubbele interieur-verlichting aan het plafond
- > Dakluik met muskietengaas en 3 te openen vensters

Comfort Pakket € 495,-

- > Tweepersoons opklapbaar lattenbodembed met daaronder een gigantische bagageruimte voor tafels, stoelen, vouwkratten, etc.
- > Tweede 220 Volt stopcontact
- > Vouwbare aflegplank aan de keuken
- > Rollo's met muskietengaas en verduisteringsfolie op alle vensters
- > Reservewiel met drager onder de Camptailer (twv € 175,-)

Opties:

- > Tent-Cabin aan de achterklep € 245,-
- > Dometic koelkast 12V/220V incl. montage € 295,-
- > Eenvoudige Multilufel van nylon met zuignappen € 89,-
- > Fietsendrager op de dissel voor twee fietsen € 175,-
- > Disselstot € 125,-

Prijzen per 1 oktober 2006. Wijzigingen in prijs, kleur, uitvoering en constructie voorbehouden.
Camptailer is een geregistreerd handelsmerk.

Copyright © 2005-2007.

Of kies uit het menu: [Ga naar...](#) 